

Agrovegetal, un proyecto de futuro en la investigación de nuevas variedades

La empresa Agrovegetal S.A., ampliamente participada por entidades cooperativas, es un buen ejemplo a seguir en cuanto a Investigación y Desarrollo de nuevas variedades vegetales adaptadas a cada zona de cultivo y su posterior comercialización.

Agrovegetal S.A fue constituida el 22 de septiembre de 1998 y es una empresa tecnológica de semillas, cuyo trabajo se centra en la investigación, producción y comercialización de nuevas variedades vegetales, en su mayoría cereales (trigo duro, trigo harinero, triticale, etc.) y leguminosas (garbanzo, guisante, habas, etc.).

Para desarrollar su trabajo en materia de I+D esta empresa se apoya en el convenio que tiene suscrito con el CIMMYT, Centro Internacional para la Mejora del Maíz y del Trigo, en virtud del cual reciben cada año líneas avanzadas de trigo duro, trigo harinero y triticale

susceptibles de ser desarrolladas en exclusiva por Agrovegetal en España.

El ejemplo de Agrovegetal en cuanto a su participación cooperativa es destacable: a esta empresa pertenece la Federación Andaluza de Cooperativas Agrarias (FAECA), así como cinco cooperativas multiplicadoras de semillas (SCA Campo de Tejada, SCA Coesagro, SCA San Dionisio, SCA Cerealista de Conil y SCA Los Remedios). Además participan una empresa privada (Koipe-sol Semillas) y la Consejería de agricultura a través de la empresa pública de Desarrollo Agrario y Pesquero D.A.P.

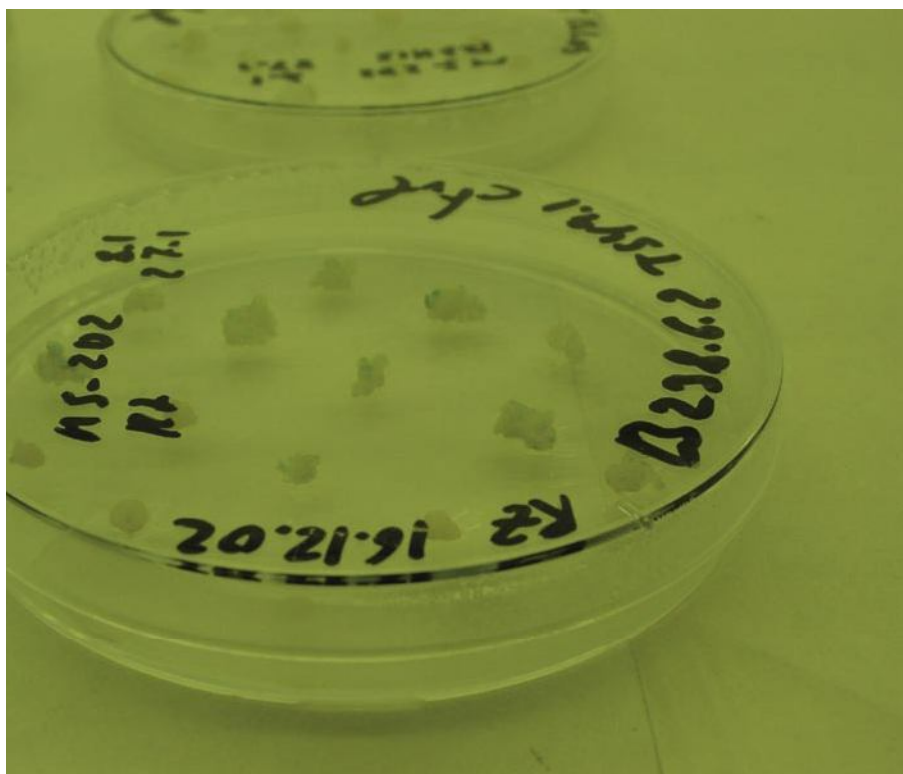
El material vegetal obtenido por Agrovegetal es comercializado por la

empresa, adquiriendo así unos beneficios económicos, que repercuten de forma directa sobre sus socios, financiando nuevos proyectos de investigación y desarrollo.



Distribución de las cooperativas participantes de Agrovegetal





Hasta la fecha las variedades de trigo registradas son:

- Trigo duro: Don Manuel, Don Rafael, Don Sebastián, Don Francisco, Don José, estando en segundo año de ensayos oficiales, Don Jaime y Don Patricio (estas dos resistentes a la roya de la hoja). Todas estas variedades son consideradas de calidad por la asociación de semoleros AFHSE e incluidas en la lista oficial de variedades con derecho a prima.

- Trigo blando: Escacena, caracterizado por su alta calidad, tolerancia a las principales enfermedades y un alto rendimiento, además de Ecija, Olvera, Jerezano y Vejer.

La estrecha colaboración entre Agrovegetal S.A. y el CIMMYT, prorrogada otros cinco años más, permite a las cooperativas directamente asociadas a la empresa tecnológica y las que lo están de forma indirecta a través de FAECA, disponer de un material vegetal avanzado, de séptima u octava generación y, por tanto, próximo a su fijación definitiva y registro en la Oficina Española de Variedades Vegetales, obteniendo variedades aptas y perfectamente adaptadas a las condiciones climáticas de Andalucía.

Las cooperativas pertenecientes a la empresa tecnológica Agrovegetal ponen a disposición de la misma campos de en-

sayo donde desarrollar los proyectos de investigación para la obtención de nuevas variedades. Estos ensayos Oficiales se realizan en toda España durante dos años y una vez superados los mismos se permite la comercialización de las nuevas variedades, mediante la inclusión en la lista de variedades comerciales. La disponibilidad total de los técnicos de Agrovegetal en coordinación con los de las cooperativas, permiten estructurar el marco de trabajo adecuado para un exitoso desarrollo del mismo.

Agrovegetal, como empresa tecnológica, hace uso de las herramientas públicas de financiación existente para desarrollar la I+D+i, esto son, las convocatorias tanto a nivel nacional, del Ministerio de Educación y Ciencia, de la Consejería de Andalucía... etc., como a nivel europeo.

Entre los trabajos financiados en las mismas se encuentran proyectos de carácter más básico (como utilización de dobles haploides en la mejora genética del trigo o transferencia de genes de resistencia a roya parda y septoriasis a trigos duros adaptados a condiciones agroclimáticas de Andalucía...), y otros de orientación aplicada (como análisis de parámetros de calidad en trigo duro y harinero).

La experiencia de Agrovegetal es perfectamente trasladable al resto del territorio nacional, lo que podría permitir adaptar de igual forma el material vegetal traído del CIMMYT a la climatología y las condiciones del suelo de otras comunidades autónomas distintas de la andaluza.

Desde esta empresa tecnológica se hace una invitación a todas aquellas cooperativas interesadas en entrar en este proyecto, ya implantado con éxito en Andalucía, y cuyos resultados permiten a sus asociados disfrutar no solo de unas variedades perfectamente adaptadas a sus necesidades y condicionantes sino del beneficio económico que supone la comercialización de las mismas.

Para aquellos interesados en ampliar la información sobre Agrovegetal S.A, la persona de contacto a la que deben remitirse es:

Ignacio Solís,
director técnico de Agrovegetal.
E-mail: isolis@faeca.es

